



Aquaculture Applications



Technical textiles for
waterborne applications



Outstanding
mechanical
values



Fish-friendly-
certified



Excellent
weldability



High UV
protection

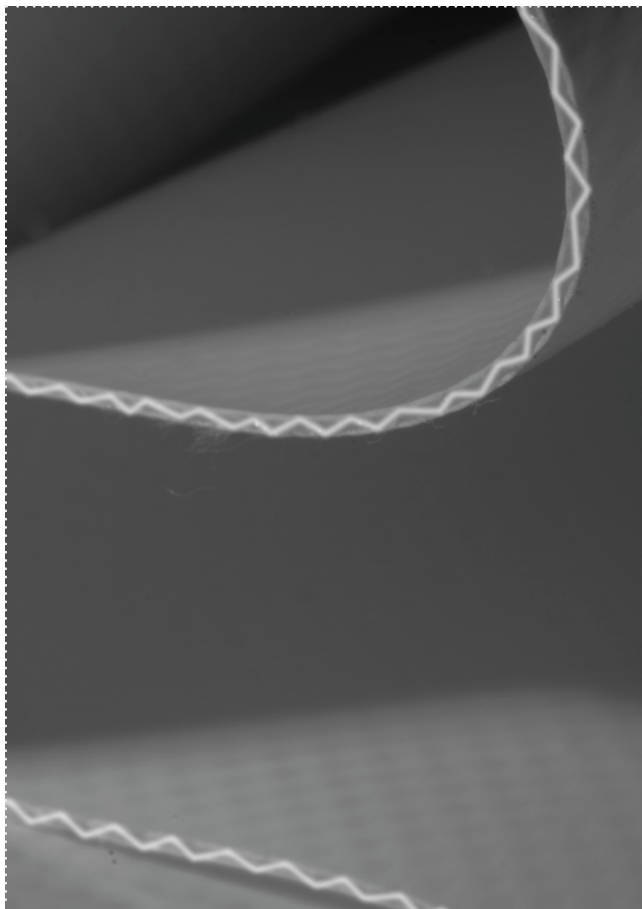


Block out for
light-control
purposes

B6717 // B6714 // B8103 // B8288 //
Fat mesh // TIS 550 dtex //
TIS 1100 dtex Rip-stop

B6714

Fish-friendly + highly robust // Fischfreundlich + äußerst robust // Respectueux des poissons + grande robustesse // Apto para piscicultura + muy resistente // Visvriendelijk + uiterst robuust



On request

Auf Anfrage // Sur demande //
Bajo pedido // Op verzoek

B8103

Anti-bacterial // Antibakteriell // Antibactérien //
Antibacteriano // Anti-bacterieel



9909

←→ 250, 300, 320 cm

More standard colors available

B8288

Block out // Super undurchsichtig // Super opaque //
Super opaco // Super opaak



9909

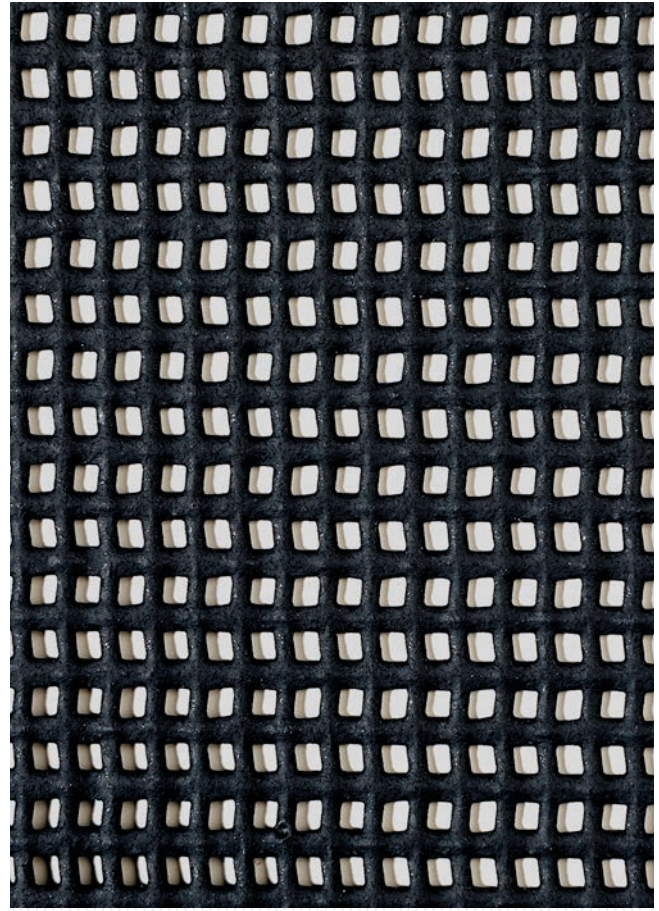
↔ 300 cm

Bicolor combinations: on request

Bicolor-Kombinationen: auf Anfrage //
Combinaisons bicolores : sur demande //
Combinaciones bicolor: bajo pedido //
Bicolor combinaties: op verzoek

Fat mesh // W909011H5 - M9919

Highly robust // Äußerst robust // Grande robustesse //
Muy resistente // Uiterst robuust



9013

↔ 200 cm

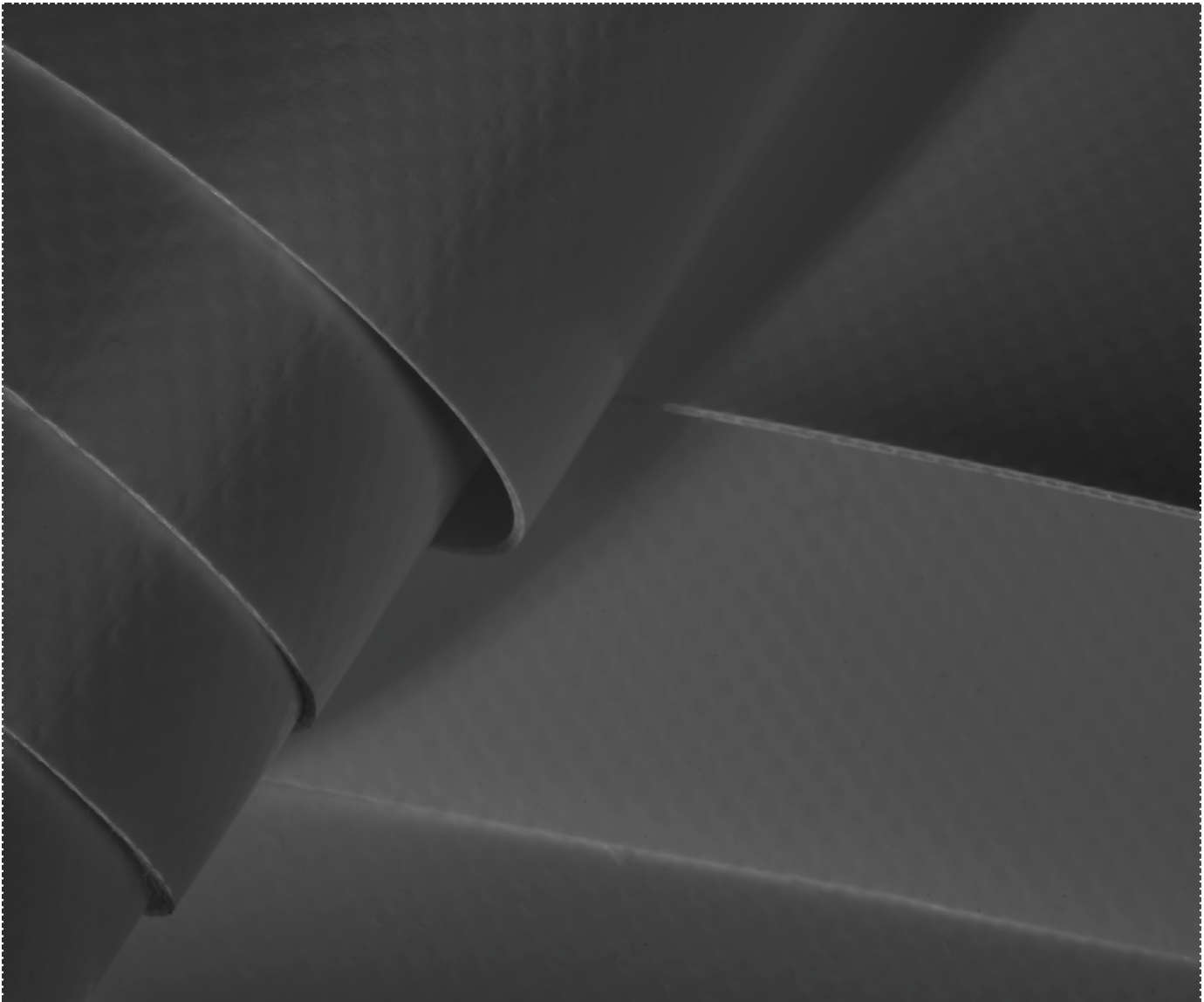


7999

↔ 200 cm

B6717

Fish-friendly + ultra-robust // Fischfreundlich + extrem robust // Respectueux des poissons + ultra robuste // Apto para piscicultura + ultra resistente // Visvriendelijk + ultra robuust



On request

Auf Anfrage // Sur demande //
Bajo pedido // Op verzoek

TIS 550 dtex

Water-permeable + non-coated // Wasserdurchlässig + nicht beschichtet // Perméable à l'eau + sans enduction // Permeable al agua + sin recubrimiento // Waterdoorlatend + ongecoat



↔ Up to 345 cm

TIS 1100 dtex Rip-stop

Rip-stop + non-coated // Rip-stop + nicht beschichtet // Rip-stop + sans enduction // Rip-stop + sin recubrimiento // Rip-stop + ongecoat



↔ Up to 345 cm



Advantages

Vorteile // Avantages // Ventajas // Voordelen



Outstanding mechanical values

Ausgezeichnete mechanische Eigenschaften
Caractéristiques mécaniques exceptionnelles
Propiedades mecánicas destacadas
Uitstekende mechanische eigenschappen



High UV protection

Hoher UV-Schutz
Haute protection contre les UV
Alta protección contra los UV
Hoge UV-bescherming



Fish-friendly-certified

Fischfreundlich zertifiziert
Certifié d'être favorable aux poissons
Certificado de inocuidad para los peces
Visvriendelijk gecertificeerd



Block out for light-control purposes

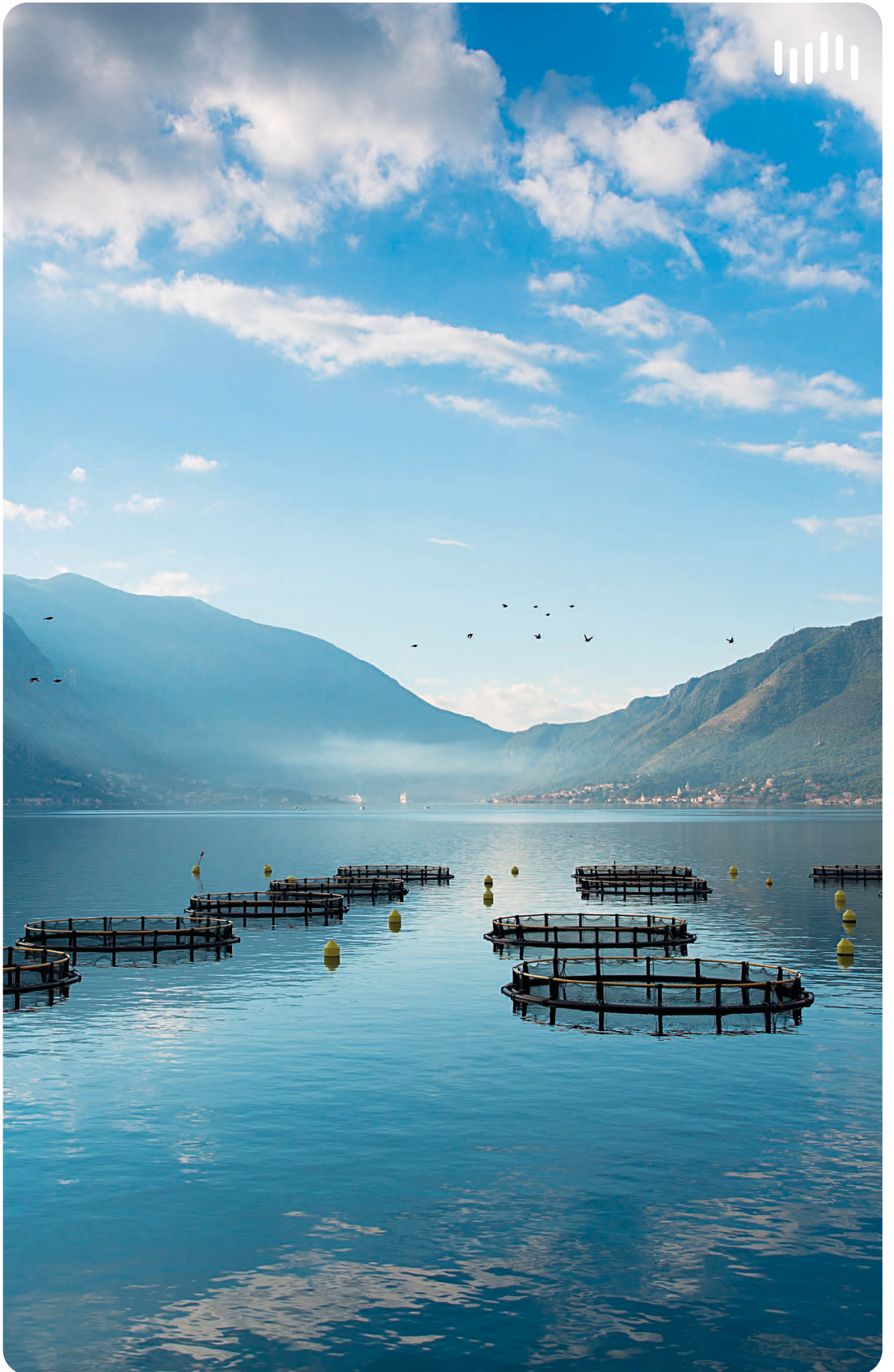
Super undurchsichtig zur Lichtsteuerung
Super opaque pour le contrôle de la lumière
Super opaco para el control de la luz
Super opaak voor lichtregeling



Excellent weldability

Exzellente Verschweißbarkeit
Excellente soudabilité
Excelente soldabilidad
Uitstekende verlasbaarheid







Technical specifications

Technische Daten // Données techniques // Datos técnicos // Technische specificaties

	B6714 Fish-friendly + highly robust	B6717 Fish-friendly + ultra-robust	B8103 Anti-bacterial	B8288 Block out	Fat mesh W909011H5 M9919 Highly robust	TIS 550 dtex Water-permeable + non-coated	TIS 1100 dtex Rip-stop + non-coated
Total Weight - ISO 2286/2:2016 Gesamtgewicht // Poids total // Peso total // Totaal gewicht	1650 g/m²	2250 g/m²	650 g/m²	800 g/m²	800 g/m²	200 g/m²	265 g/m²
Composition Zusammensetzung // Composition // Composición // Samenstelling	PES + PVC	PES + PVC	PES + PVC	PES + PVC	PES + PVC	PES plain weave	PES, rip-stop
Fabric (Warp / Weft) DIN ISO 2060:1994 Gewebe // Tissu // Tejido // Weefsel	PES, 2200 dtex PES, 2200 dtex	PES, 1100 dtex PES, 1670 dtex	PES, 1100 dtex PES, 1100 dtex	PES, 1100 dtex PES, 1100 dtex	PES, 1100 dtex PES, 1100 dtex	PES, 550 dtex PES, 550 dtex	PES, 1100 dtex PES, 1100 dtex
Lacquering Lackierung // Laquage // Tipo lacado // Lacquering	Top: glossy Bottom: glossy	Top: dull Bottom: glossy	Top: glossy Bottom: glossy	Top: glossy Bottom: glossy	-	-	-
Breaking Strength (Warp / Weft) ISO 1421/1:2016 Höchstzugkraft // Résistance rupture // Resistencia a la tracción // Treksterkte	10000 N/5cm 8500 N/5cm	13000 N/5cm 15000 N/5cm	2500 N/5cm 2500 N/5cm	2500 N/5cm 2500 N/5cm	≥ 2650 N/5cm ≥ 2650 N/5cm	2700 N/5cm 2700 N/5cm	3800 N/5cm 3500 N/5cm
Tear Strength (Warp / Weft) DIN 53363:2003 Weiterreißkraft // Résistance à la déchirure // Resistencia al desgarro // Scheurweerstand	1500 N 1500 N	1500 N 3000 N	270 N 270 N	270 N 270 N	> 500 N > 500 N	250 N 200 N	400 N 400 N
Adhesion - ISO 2411:2017 Haftung // Adhérence // Adhesión // Hechting	150 N/5cm	220 N/5cm	100 N/5cm	100 N/5cm	-	-	-
Temperature resistance - EN 1876/1:1998 Temperaturbeständigkeit // Tenue à la température // Resistencia térmica // Temperatuurbestendigheid	-30/+70°C	-30/+70°C	-40/+70°C	-40/+70°C	-30/+70°C	-	-
Light Fastness - ISO 105 B02:2014 Lichtechtheid // Tenue à la lumière // Solidez color // Lichtechtheid	7-8	7-8	7-8	7-8	6-8	-	-
Fire Behaviour Brennverhalten // Reaction au feu // Resistencia al fuego // Brandgedrag	(ISO 3795:1989) < 100 mm/min	(ISO 3795:1989) < 100 mm/min	(NF P 92 507:2004) M2 (DIN 4102-1:1998) B1	(NF P 92 507:2004) M2 (DIN 4102-1:1998) B1	-	-	-
Reaction to fire - EN 13501-1:2018 Reaktion auf Feuer // Réaction au feu // Reacción al fuego // Reactie op vuur	-	-	B-s2,d0	B-s1,d0	-	-	-



Registration,
Evaluation,
Authorization
and restriction
of Chemicals



Recyclable fabric
Recyclable Textilien
Textiles recyclables
Productos reciclables
Recycleerbaar textiel



Slitting (width) on request
Schneiden (Breite) auf Anfrage
Tronçonnage (largeur) sur demande
Cortar (ancho) bajo pedido
Snijden (breedte) op aanvraag



Sustainable options available
Nachhaltige Optionen verfügbar
Options durables disponibles
Opciones sostenibles disponibles
Duurzame opties beschikbaar



your guide to coated fabrics

Go to [siline.com](https://www.siline.com) for more information.
Fabriekstraat 23 - 8850 Ardoole - Belgium
+32 (0) 51 740 900 - info@siline.com - [siline.com](https://www.siline.com)



Produced in Belgium & France in ISO 9001:2015 certified plants

All our technical characteristics are indicative. Please note that all information given in this document is intended to be useful and informative and is correct to the best of our knowledge at time of print. No liability can be accepted for inaccuracies or omissions. All Siline products comply with the Reach Regulation 1907/2006/CE. Last modified: 5 januari 2024 1:32 p.m..

