



Heavy Duty Mesh



Heavy duty woven mesh



Mesh



UV and weather resistant



Anti-bacterial



Direct weldable



Different wind breaking reductions

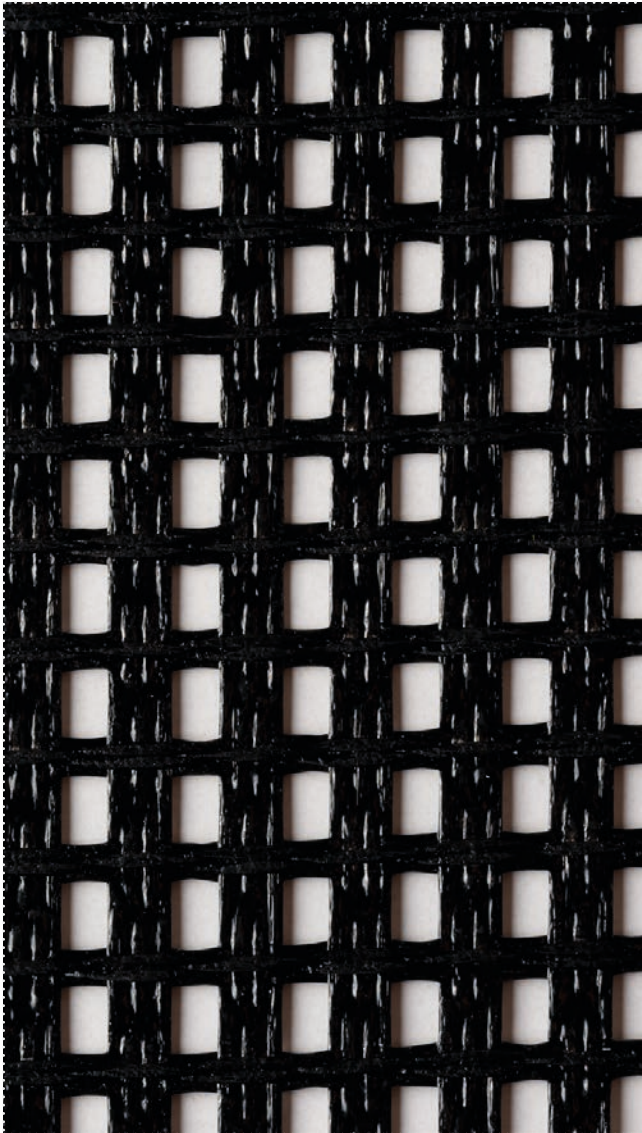


Outstanding mechanical values

Square mesh // Fat mesh // King kong // Rhino // Diamond

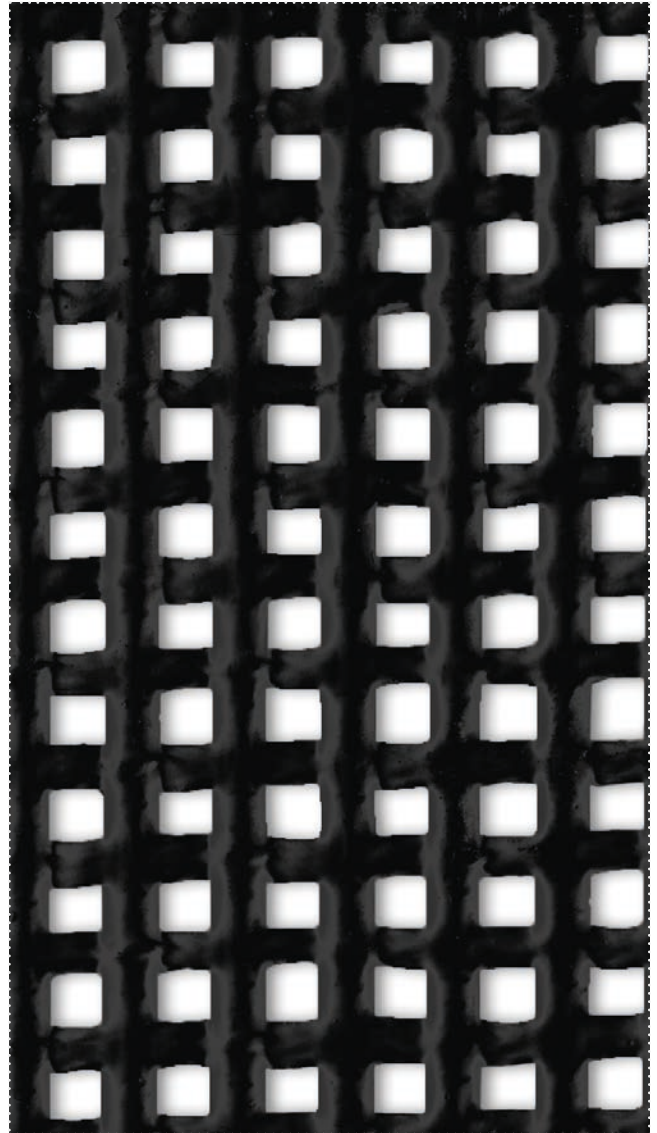
Square mesh // W808006H5 - M8819

Robust // Robust // Robust // Resistente // Robuust



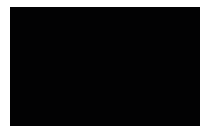
Fat mesh // W909011H5 - M9919

Highly robust // Äußerst robust // Grande robustesse // Muy resistente // Uiterst robuust



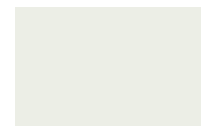
On request

Auf Anfrage // Sur demande // Bajo pedido // Op verzoek



0020

↔ 200 cm



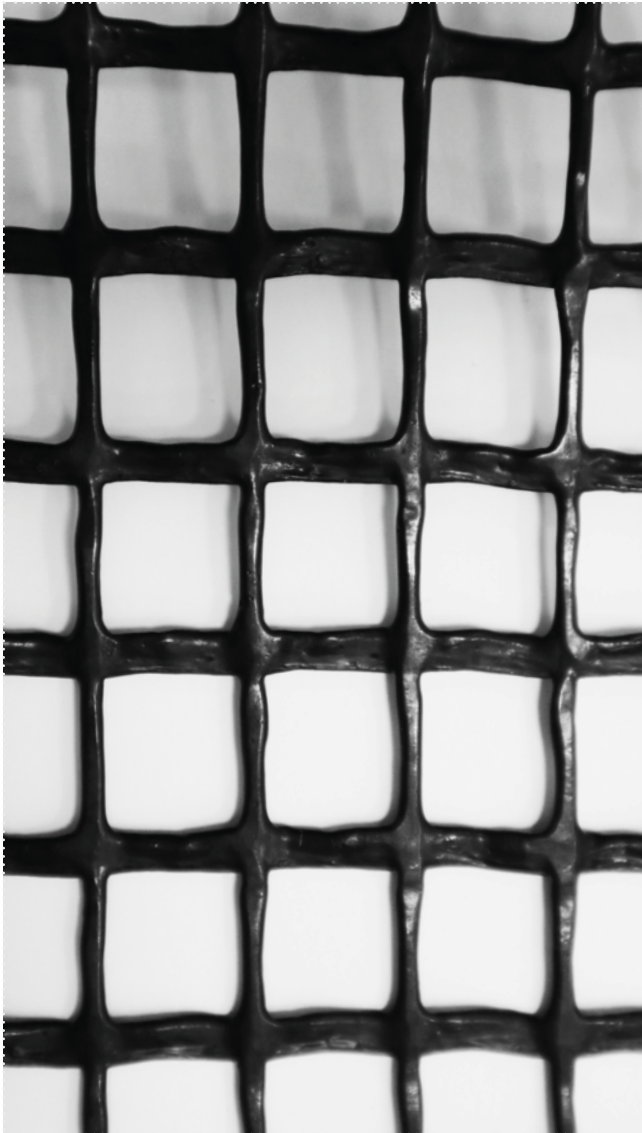
0014 - RAL 9010

↔ 200 cm

*Other colours on request // Andere Farben auf Anfrage // Autres coloris sur demande //
Otros colores bajo pedido // Andere kleuren op aanvraag*

King kong // W303015L5

Versatile // Vielseitig // Polyvalent // Versátil // Veelzijdig



On request

Auf Anfrage // Sur demande // Bajo pedido //
Op verzoek

Rhino // W202015L5

Flame retardant // Flammhemmend // Ignifuge //
Ignífugo // Vlamvertragend

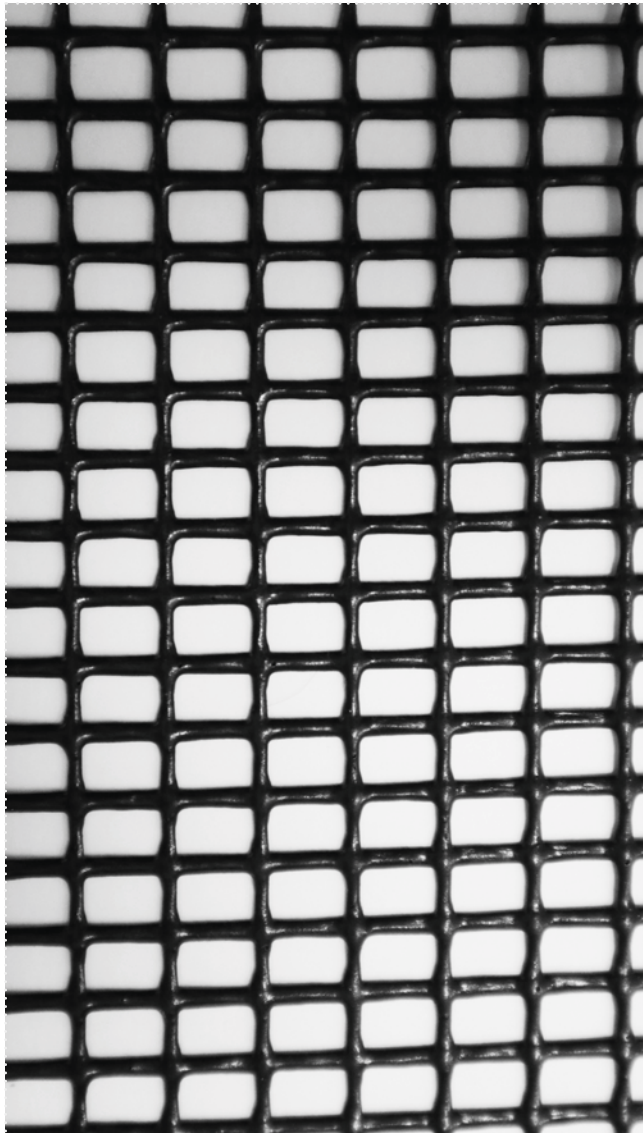


On request

Auf Anfrage // Sur demande // Bajo pedido //
Op verzoek

Diamond // W608015L3

Flame retardant + robust // Flammhemmend + robust //
Ignifuge + robust // Ignífugo + resistente //
Vlamvertragend + robuust



On request

Auf Anfrage // Sur demande // Bajo pedido //
Op verzoek

*Other colours on request // Andere Farben auf Anfrage // Autres coloris sur demande //
Otros colores bajo pedido // Andere kleuren op aanvraag*



Advantages

Vorteile // Avantages // Ventajas // Voordelen



Mesh

Mesh
Grille
Malla
Mesh



Direct weldable

Direkt schweißbar
Directement soudable
Soldable directement
Direct lasbaar



UV and weather resistant

UV- und witterungsbeständig
Résistant aux UV et aux intempéries
Resistente a los UV y a la intemperie
UV- en weersbestendig



Different wind breaking reductions

Verschiedene
Windbrechreduzierungen
Différentes réductions de vent
Diferentes reducciones de rotura
de viento
Verschillende windbreekreducties



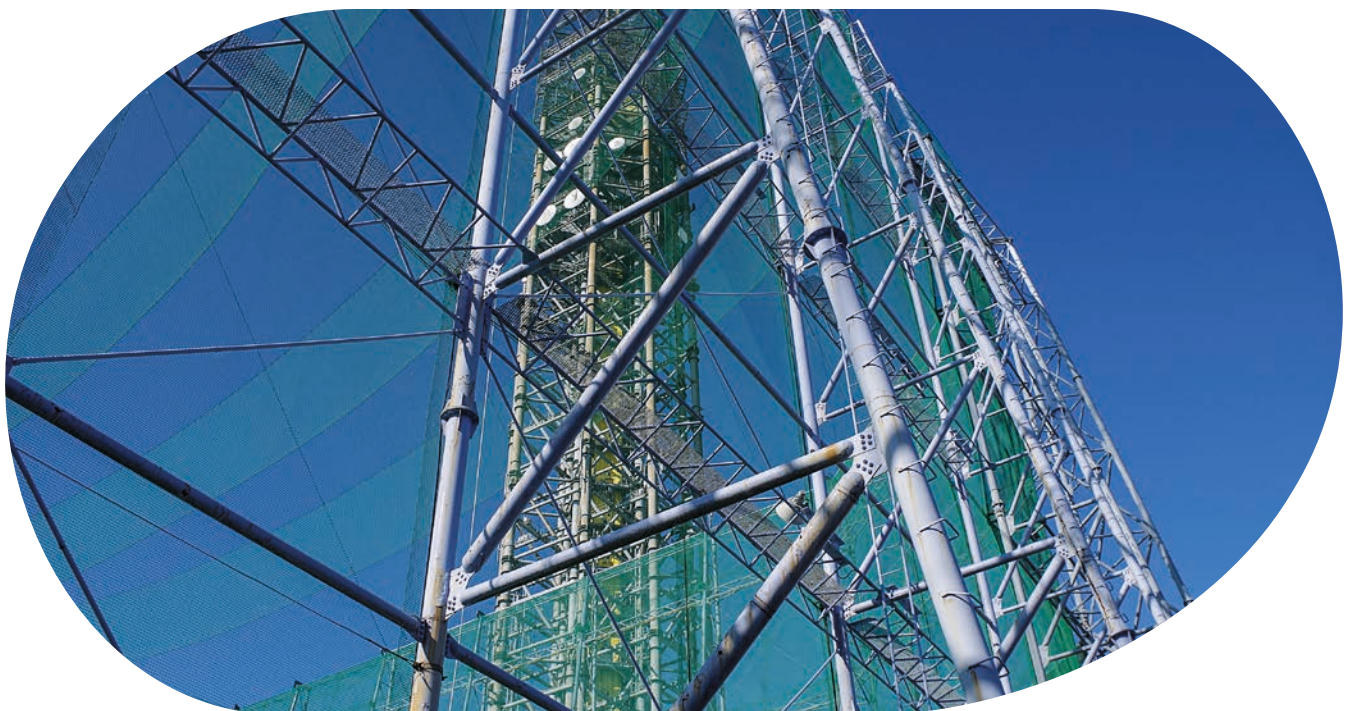
Anti-bacterial

Antibakteriell
Antibactérien
Antibacteriano
Anti-bacterieel



Outstanding mechanical values

Ausgezeichnete mechanische
Eigenschaften
Caractéristiques mécaniques
exceptionnelles
Propiedades mecánicas destacadas
Uitstekende mechanische
eigenschappen





Technical specifications

Technische Daten // Données techniques // Datos técnicos // Technische specificaties

Square mesh W808006H5 M8819 Robust	Fat mesh W909011H5 M9919 Highly robust	King kong W303015L5 Versatile	Rhino W202015L5 Flame retardant	Diamond W608015L3 Flame retardant + robust
---	---	-------------------------------------	---------------------------------------	---

Total Weight - ISO 2286/2:2016
Gesamtgewicht // Poids total //
Peso total // Totaal gewicht

400 g/m²

800 g/m²

550 g/m²

400 g/m²

450 g/m²

Composition

Zusammensetzung // Composition //
Composición // Samenstelling

PES + PVC

Fabric (Warp / Weft) - DIN ISO 2060:1994
Gewebe // Tissu // Tejido // Weefsel

PES, 1100 dtex
PES, 1100 dtex

PES, 1100 dtex
PES, 1100 dtex

PES, 2200 dtex
PES, 2200 dtex

PES, 2200 dtex
PES, 2200 dtex

PES, 1100 dtex
PES, 1670 dtex

Breaking Strength (Warp / Weft)

NBN EN ISO 1421_2017
Höchstzugkraft // Résistance rupture //
Resistencia a la tracción // Treksterkte

≥ 2000 N/5cm
≥ 2000 N/5cm

≥ 2650 N/5cm
≥ 2650 N/5cm

1600 N/5cm
1600 N/5cm

≥ 1000 N/5cm
≥ 1000 N/5cm

2000 N/5cm
2000 N/5cm

Tensile Strength Elongation (Warp/Weft)

NBN EN ISO 1421_2017
Reissdehnung // Allongement sous charge
déterminé // Resistencia a la tracción
alargamiento de deformación // Breukverlenging

> 15 %
> 15 %

> 15 %
> 15 %

> 15 %
> 15 %

≥ 10 %
≥ 15 %

≤ 24 %
≤ 28 %

Shrinkage at 200°C / 10min (Warp/Weft)

DIN 53354 1981
Schrumpf beim 200°C / 10 min // Retraction
à 200°C / 10 min // Contracción en
200°C / 10 min // Krimp 200°C / 10 min

≤ 3,5 %
≤ 2,5 %

≤ 3,5 %
≤ 3,5 %

≤ 3,5 %
≤ 3,5 %

-

≤ - %
≤ - %

Temperature resistance - DIN EN 1876/2:1998

Temperaturbeständigkeit // Tenue à la
température // Resistencia térmica //
Temperatuurbestendigheid

-30/+70 °C

Light Fastness - ISO 105 B02 2014

Lichtechtheid // Tenue à la lumière //
Solidez color // Lichtechtheid

6 - 8

Fire Behaviour

Brennverhalten // Reaction au feu //
Resistencia al fuego // Brandgedrag
M2 (NF P 92-507:2004)
B1 (DIN 4102-1:1998)

(NF P92-503)
M2

M2

B1

Thickness - EN ISO 2286/3_2016

Dicke - Epaisseur - Espesor - Dikte

1 mm

1,5 mm

1,2 mm

0,9 mm

1,3 mm



Registration,
Evaluation,
Authorization
and restriction
of Chemicals



Recyclable fabric
Recyclable Textilien
Textiles recyclables
Productos reciclables
Recycleerbaar textiel



Slitting (width) on request
Schneiden (Breite) auf Anfrage
Tronçonnage (largeur) sur demande
Cortar (ancho) bajo pedido
Snijden (breedte) op aanvraag



your guide to coated fabrics

Go to sioline.com for more information.
Fabriekstraat 23 - 8850 Ardoie - Belgium
+32 (0) 51 740 900 - info@sioline.com - sioline.com



Produced in Belgium & France in ISO 9001:2015 certified plants



All our technical characteristics are indicative. Please note that all information given in this document is intended to be useful and informative and is correct to the best of our knowledge at time of print. No liability can be accepted for inaccuracies or omissions. All Sioline products comply with the Reach Regulation 1907/2006/CE. Last modified: 11 januari 2024 2:29 p.m.