



Safety & Security

Solutions for side curtains & truck roofs

Active and passive trailer protection

For trailer stability and intrusion prevention.

Multi-axial reinforcement composites based on steel or aramid.

Available as semi-finished on rolls for customised solutions.

Detector // Sio-Steel® //

Sio-Light // CoaSecure® //

CoaLight // Carapax®

Detector Loop Cable

What?

Was? // Quoi ? // ¿Qué? // Wat?

An active transport asset protection system, using a multi-layered steel-reinforced textile and telematics.

Ein aktives System zur Erkennung von Ladungseinbrüchen, das ein mehrschichtiges stahlverstärktes Gewebe und Telematik einsetzt.

Un système actif de détection d'intrusion dans la cargaison, utilisant un textile multicouche renforcé d'acier et la télématique.

Un sistema activo de detección de intrusos en la carga, que utiliza un textil reforzado con acero de varias capas y telemática.

Een actief intrusiedetectiesysteem voor transport, dat gebruik maakt van meerlaags, met staal versterkt textiel en telematica.

How?

Wie? // Comment ? // ¿Cómo? // Hoe?

When the tarpaulin is cut, the electrical circuit informs the truck's telematic system. The driver, transport company and/or alarm central then receives an alarm.

Wenn die Plane durchgeschnitten wird, informiert der Stromkreis das Telematiksystem des LKWs. Der Fahrer, das Transportunternehmen und/oder die Alarmzentrale erhalten dann einen Alarm.

Lorsque la bâche est coupée, le circuit électrique informe le système télématique du camion. Le chauffeur, la société de transport et/ou la centrale d'alarme reçoivent alors une alarme.

Cuando se corta la lona, el circuito eléctrico informa al sistema telemático del camión. El conductor, la empresa de transporte y/o la central de alarmas reciben entonces una alarma.

Wanneer het dekzeil wordt doorgesneden, informeert het elektrische circuit het telematicasysteem van de vrachtwagen. De chauffeur, het transportbedrijf en/of de alarmcentrale ontvangen dan een alarmmelding.

Installation?

Installation? // Installation ? // ¿Instalación? // Installatie?

Applicable to any surface; 360° protection is also possible.

Anwendbar auf jeder Oberfläche; auch ein 360°-Schutz ist möglich.

Applicable sur n'importe quelle surface ; une protection à 360° est également possible.

Aplicable a cualquier superficie; también es posible una protección de 360°.

Toepasbaar op elk oppervlak; 360° bescherming is ook mogelijk.

Repairs?

Reparaturen? // Réparations ? // ¿Reparaciones? // Herstellingen?

Easily repairable in the field (low TCO).

Einfach vor Ort zu reparieren (niedrige Gesamtbetriebskosten).

Facilement réparable sur le terrain (faible coût total de possession).

Fácilmente reparable sobre el terreno (bajo coste total de propiedad).

Eenvoudig in het veld te repareren (lage TCO).

Applications

Anwendungen // Applications // Aplicaciones // Toepassingen

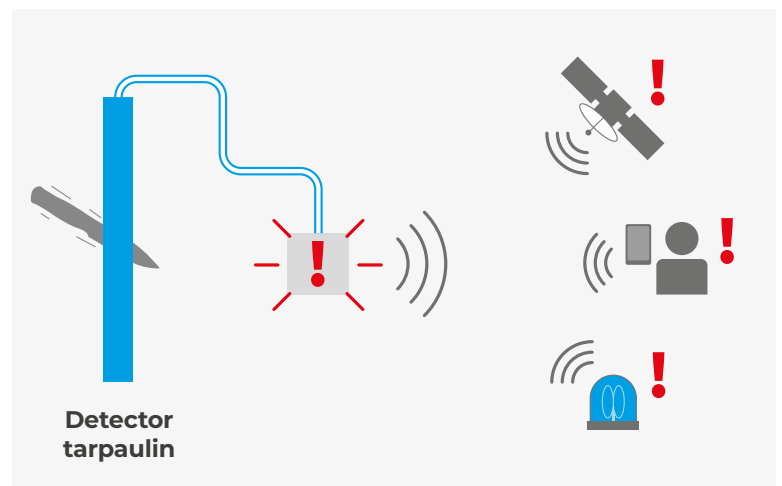
Trucks, Last Mile deliveries, pallet covers, high-speed doors, hangar doors, etc.

Lkw, Last-Mile-Lieferungen, Palettenabdeckungen, Schnellauftore, Hangartore usw.

Camions, livraisons du dernier kilomètre, couvertures de palettes, portes rapides, portes de hangar, etc.

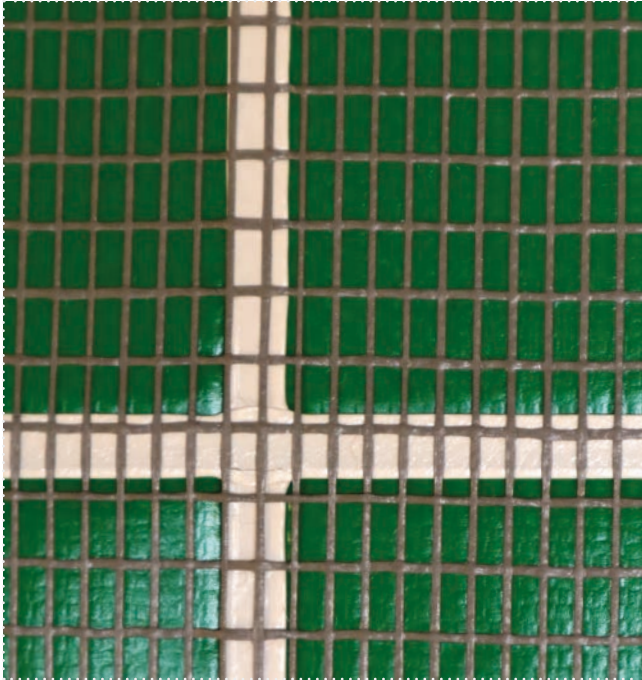
Camiones, entregas, cubiertas de palés, puertas rápidas, puertas de hangares, etc.

Vrachtwagens, Last Mile-leveringen, palletafdekkingen, snelloopdeuren, hangardeuren, enz.



Sio-Steel®

Lightweight & flexible intrusion protection // Leichter und flexibler Einbruchschutz // Protection anti-intrusion légère et flexible // Protección contra intrusiones ligera y flexible // Lichtgewicht en flexibele inbraakbescherming



Available heights

Verfügbare Höhen // Hauteurs disponibles // Alturas disponibles // Beschikbare hoogtes

90 cm, 130 cm, 180 cm

Other heights: on request

Andere Höhen: auf Anfrage // Autres hauteurs : sur demande // Otras alturas: a petición // Andere hoogtes: op aanvraag

CoaSecure®

Lightweight & ultra-flexible intrusion protection // Leichter und ultra-flexibler Einbruchschutz // Protection anti-intrusion légère et ultra-flexible // Protección contra intrusiones ligera y ultraflexible // Lichtgewicht en ultraflexibele inbraakbescherming



Available heights

Verfügbare Höhen // Hauteurs disponibles // Alturas disponibles // Beschikbare hoogtes

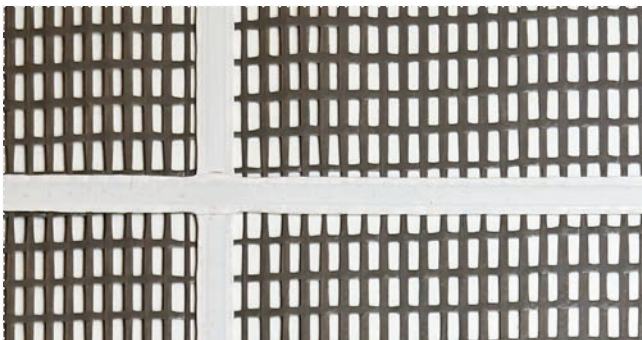
90 cm, 130 cm, 180 cm

Other heights: on request

Andere Höhen: auf Anfrage // Autres hauteurs : sur demande // Otras alturas: a petición // Andere hoogtes: op aanvraag

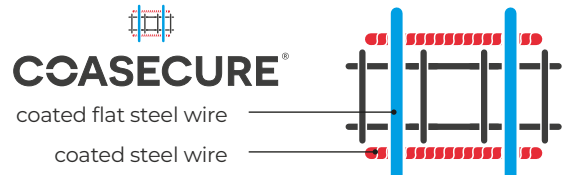
Sio-Light, single mesh **NEW**

Steel grid + mesh // Stahlgitter + Netz // Grille d'acier + maille // Rejilla de acero + malla // Stalen rooster + gaas



CoaLight, single mesh **NEW**

Steel grid + mesh // Stahlgitter + Netz // Grille d'acier + maille // Rejilla de acero + malla // Stalen rooster + gaas



B1028 - Carapax® II

Multi-axial aramid reinforcement
 // Multiaxiale Aramidverstärkung //
 Renforcement multiaxial en aramide
 // Refuerzo multiaxial en aramida //
 Multi-axiale aramideversterking



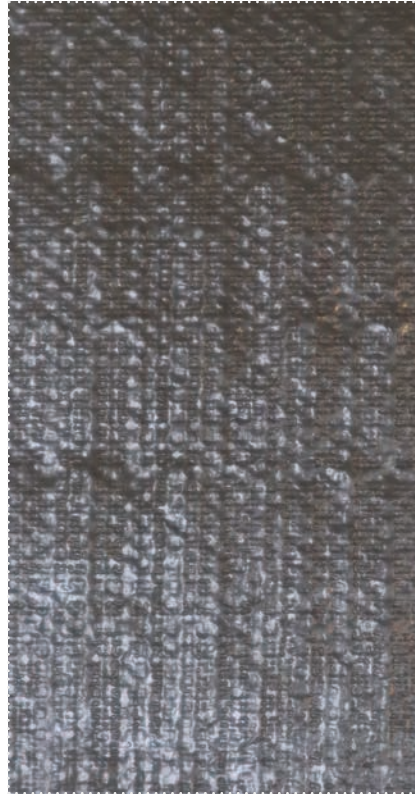
Available width

Verfügbare Breite // Largeur disponible //
 Anchura disponible // Beschikbare breedte

↔ 255 cm

Carapax® Rail

Funkenfrei // Résistant aux étincelles
 // Resistente a chispas // Vonkvrij



Available width

Verfügbare Breiten // Largeurs disponibles //
 Anchuras disponibles // Beschikbare breedtes

↔ 255 cm, 260 cm, 281 cm, 320 cm

Carapax 1

Aramidverstärkung // Renforcement
 en aramide // Refuerzo en aramida //
 Aramideversterking

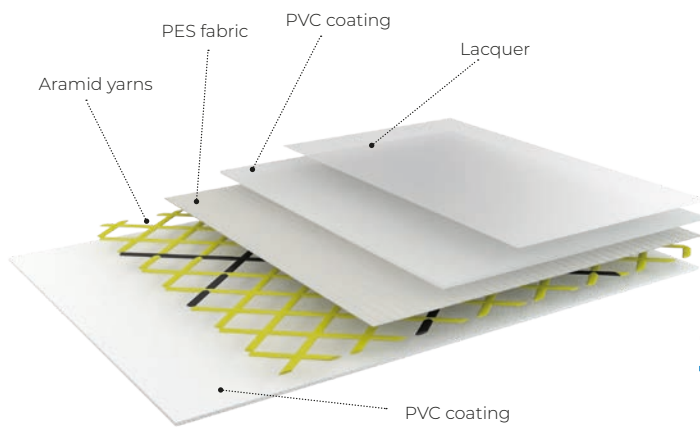


Available width

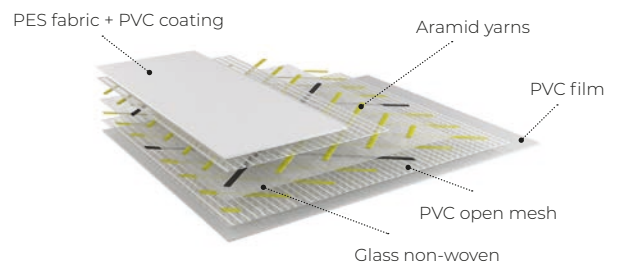
Verfügbare Breiten // Largeurs disponibles //
 Anchuras disponibles // Beschikbare breedtes

↔ 255 cm, 260 cm, 281 cm

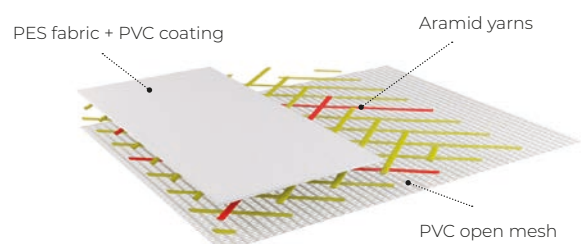
Carapax® II



Carapax® Rail



Carapax® I



Technical specifications - Reinforcements for Side Curtains

Technische Daten // Données techniques // Datos técnicos // Technische specificaties

	Sio-Steel® Intrusion protection	Sio-light, single mesh Steel mesh; no tarp	CoaSecure® Ultra-flexible intrusion protection	CoaLight, single mesh Steel mesh; no tarp
Total Weight (1) - DIN ISO 2286/2:1998 Gesamtgewicht Zusammengesetzt // Poids total composite // Peso total compuesto // Totaal gewicht complex	250 g/m ²	250 g/m ²	290 g/m ²	290 g/m ²
Composition Zusammensetzung // Composition // Composición // Samenstelling	Steel grid + mesh + tarp	Steel grid + mesh	Steel grid + mesh + tarp	Steel grid + mesh
Sliding flexibility Flexibilität beim Schieben // Souplesse de glissement // flexibilidad deslizante // Glijdende flexibiliteit	●●●○○	●●●○○	●●●●○	●●●●○
Cutting resistance (knife) Schnittwiderstand (Messer) // Résistance de coupe (couteau) // Resistencia al corte (cuchillo) // Snijweerstand (mes)	●●●●○	●●●●○	●●●○○	●●●○○
Available as semi-finished on rolls Erhältlich als Halbzeug auf Rollen // Disponible en semi-fini sur des rouleaux // Disponible como semiacabado en rollos // Verkrijgbaar als halffabrikaat op rollen	On demand // Auf Anfrage // Sur demande // A petición // Op aanvraag			
Available on panel Verfügbar auf Panel // Disponible sur panneau // Disponible en panel // Beschikbaar op paneel			✓	
Dissuasive effect (outside) Abschreckende Wirkung (außen) // Effet dissuasif (extérieur) // Efecto disuasivo (exterior) // Dissuasief effect (buitenzijde)	●●●●○	●●●●○	●●●●○	●●●●○

(1) Final weight depends on material choice. // Das endgültige Gewicht ist abhängig von der Materialwahl. // Le poids final dépend du choix des matériaux. // El peso final depende del material elegido. // Het finaal gewicht is afhankelijk van de materiaalkeuze.

Detector

Active asset protection

Total weight Gesamtgewicht - Poids total - Peso total - Totaal gewicht	1000 g/m ² (± 85 g/m ²)
Layer 1	PVC-coated woven PET fabric 450 g/m ²
Layer 2	Two twisted galvanized steel wires knitted to the fabrics every 4 cm 20 g/m ²
Layer 3	PVC-coated woven PET fabric 450 g/m ²



Technical specifications

Technische Daten // Données techniques // Datos técnicos // Technische specificaties

	Carapax® II Aramid reinforcement	Carapax® Rail Aramid reinforcement + spark resistant	Carapax® I Aramid reinforcement
Total Weight Composite - DIN ISO 2286/2:1998 Gesamtgewicht Zusammengesetzt - Poids total composite - Peso total compuesto - Totaal gewicht complex	950 g/m²	1300 g/m²	950 g/m²
Composition Zusammensetzung - Composition - Composición - Samenstelling	PES fabric + Multi-axial laid aramid + PVC	PES mesh + Multi-axial laid aramid + glass non-woven + PVC film	PES mesh + Multi-axial laid aramid + PVC
Lacquering Lackierung - Laquage - Tipo lacado - Lacquering		Top: glossy	
Breaking Strength (Warp / Weft) - EN ISO 1421/1:1998 Höchstzugkraft - Résistance rupture - Resistencia urdimbre - Treksterkte	3000 N/5cm 2000 N/5cm	2200 N/5cm 2000 N/5cm	2200 N/5cm 2000 N/5cm
Tear Strength (Warp / Weft) - DIN 53363:2003 Weiterreisskraft - Résistance à la déchirure - Resistencia urdimbre - Scheurweerstand	450 N 450 N	250 N 230 N	250 N 230 N
Adhesion - EN ISO 2411:2000 Haftung - Adhérence - Adhesión - Hechting	100 N/5cm	90 N/5cm	90 N/5cm
Temperature resistance - EN 1876/1:1998 Temperaturbeständigkeit - Tenue à la température - Resistencia térmica - Temperatuurbestendigheid		-30/+70 °C	
Light Fastness - ISO 105 B02:2014 Lichtechtheid - Tenue à la lumière - Solidez color - Lichtechtheit		7-8	
Fire Behaviour - ISO 3795 1989 Brennverhalten - Reaction au feu - Resistencia al fuego - Brandgedrag		< 100 mm/min	
Sliding flexibility Flexibilität beim Schieben - Souplesse de glissement - flexibilidad deslizante - Glijdende flexibiliteit			



Registration,
Evaluation,
Authorization
and restriction
of Chemicals



Recyclable fabric
Recyclable Textilien
Textiles recyclables
Productos reciclables
Recycleerbaar textiel



Slitting (width) on request
Schneiden (Breite) auf Anfrage
Tronçonnage (largeur) sur demande
Cortar (ancho) bajo pedido
Snijden (breedte) op aanvraag



Sustainable options available
Nachhaltige Optionen verfügbar
Options durables disponibles
Opciones sostenibles disponibles
Duurzame opties beschikbaar



your guide to coated fabrics

Go to sioline.com for more information.
Fabriekstraat 23 - 8850 Ardoos - Belgium
+32 (0) 51 740 900 - info@sioline.com - sioline.com



Produced in Belgium & France in ISO 9001:2015 certified plants

All our technical characteristics are indicative. Please note that all information given in this document is intended to be useful and informative and is correct to the best of our knowledge at time of print. No liability can be accepted for inaccuracies or omissions. All Sioline products comply with the Reach Regulation 1907/2006/CE. Last modified: 30 januari 2024 2:28 p.m.

